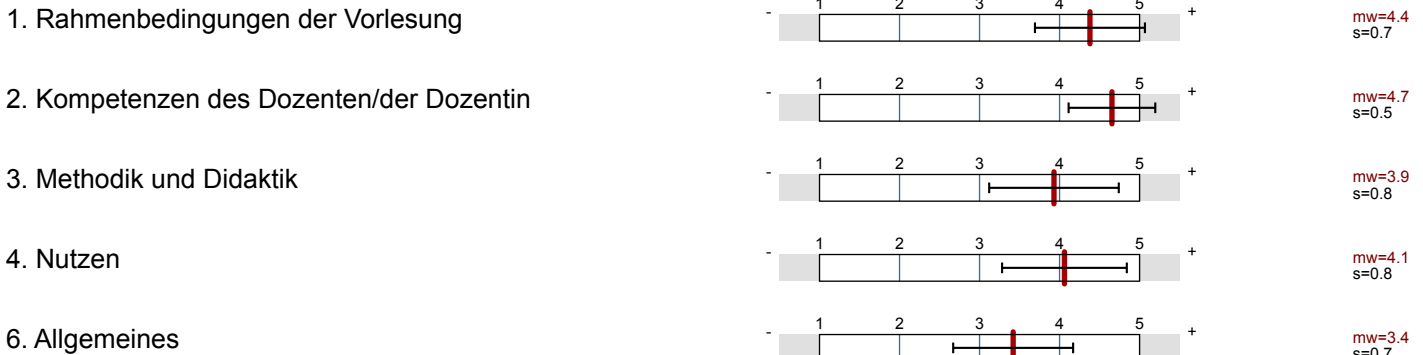


Prof. Dr. Michael Hassemer

Zivilrecht (WIW-JUR-ZVR-V-1)
Erfasste Fragebögen = 116



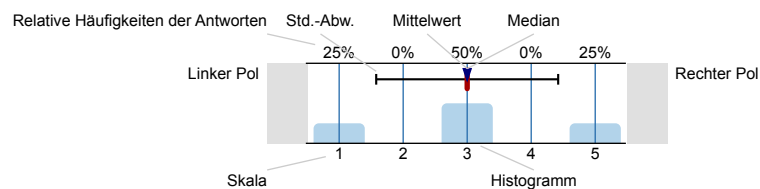
Globalwerte



Auswertungsteil der geschlossenen Fragen

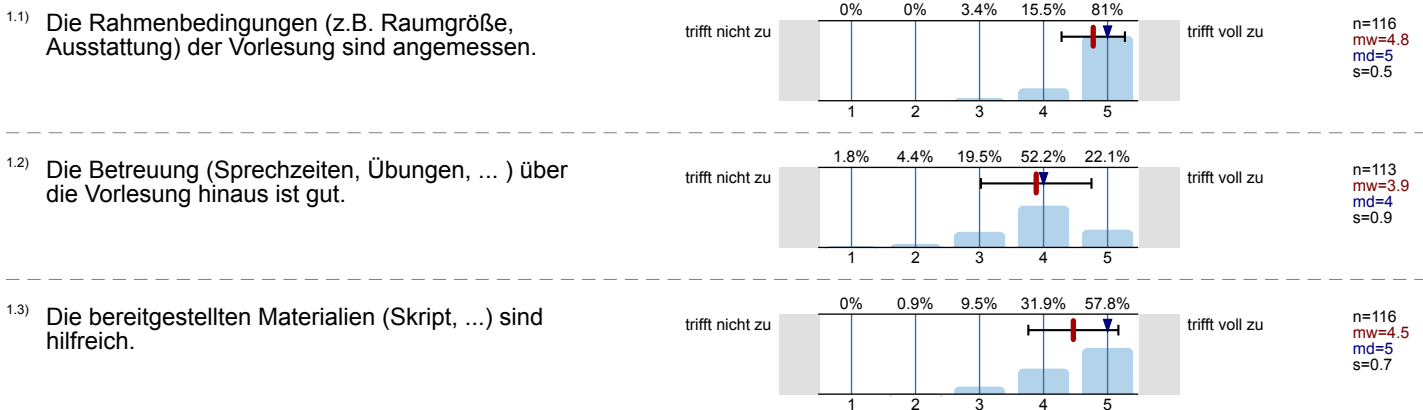
Legende

Frage**text**

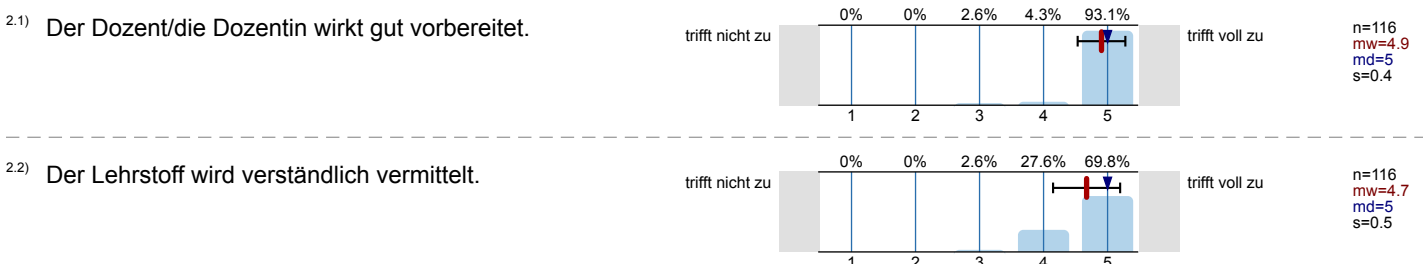


n=Anzahl
mw=Mittelwert
md=Median
s=Std.-Abw.
E.=Enthaltung

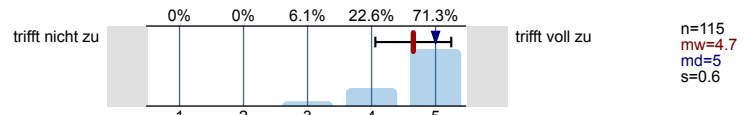
1. Rahmenbedingungen der Vorlesung



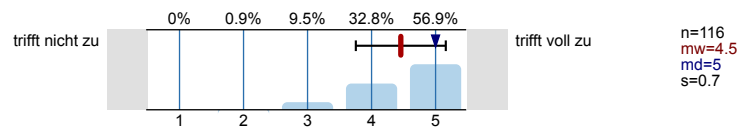
2. Kompetenzen des Dozenten/der Dozentin



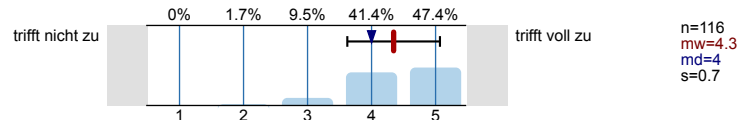
2.3) Der Dozent/ die Dozentin hält meine Aufmerksamkeit.



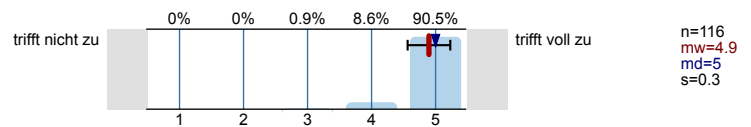
2.4) Der Dozent/die Dozentin fördert Fragen und Mitarbeit.



2.5) Der Dozent/die Dozentin antwortet auf Fragen hilfreich.

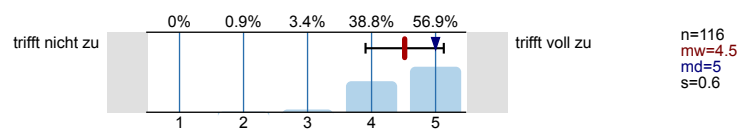


2.6) Der Dozent/die Dozentin spricht klar und deutlich.

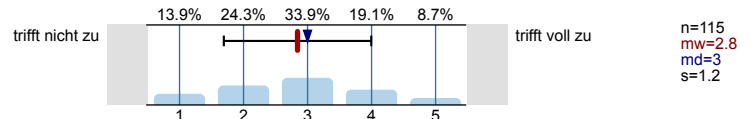


3. Methodik und Didaktik

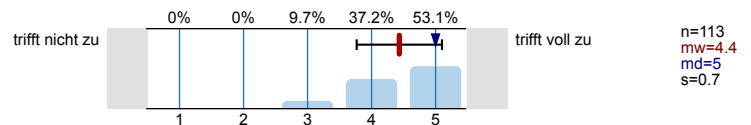
3.1) Bedeutung und Nutzen der behandelten Themen wird sinnvoll veranschaulicht.



3.2) Bezüge zu anderen Teilgebieten meines Fachs werden hergestellt.

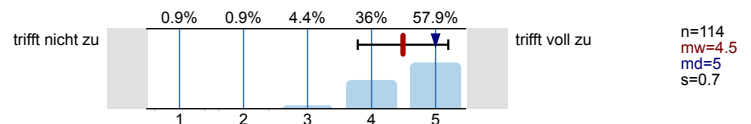


3.3) Der Dozent / die Dozentin setzt Medien (z.B. Overhead-Folien, Powerpoint-Präsentationen) sinnvoll ein.

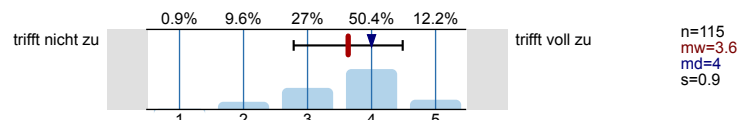


4. Nutzen

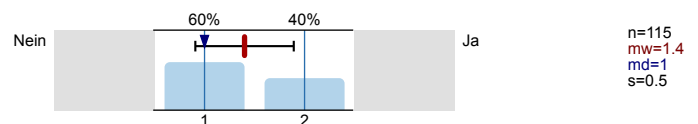
4.1) Alles in allem: Für mich lohnt sich die Vorlesung.



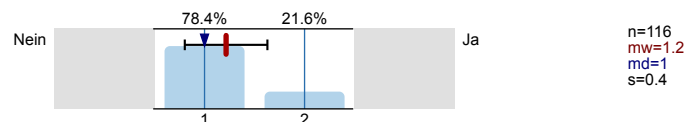
4.2) Ich könnte die wichtigsten Inhalte und grundlegende Konzepte spontan auch jemand anderem erklären.



4.3) Ich wünsche mir die Möglichkeit während des Semesters Punkte für die Klausur zu sammeln (z. B. Assignment, Essay, ...).

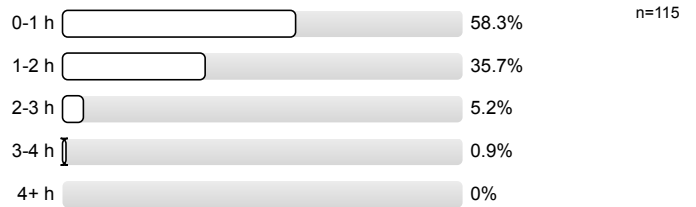


4.4) Ich wünsche mir Pflichtabgaben, um mich schon während des Semesters mit dem Stoff auseinander setzen zu müssen.

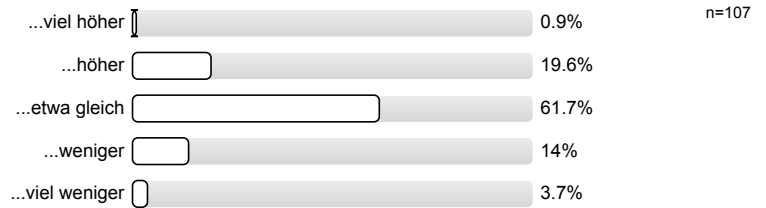


5. Arbeitsaufwand

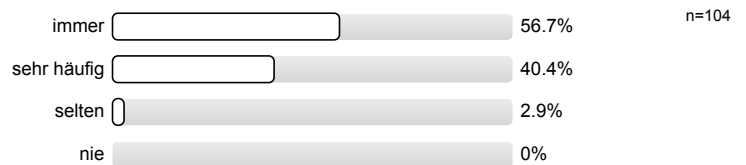
5.1) Meine Vor- und Nachbereitung beträgt pro Woche im Durchschnitt...



5.2) Mein Arbeitsaufwand ist verglichen mit anderen Vorlesungen in diesem Studiengang...

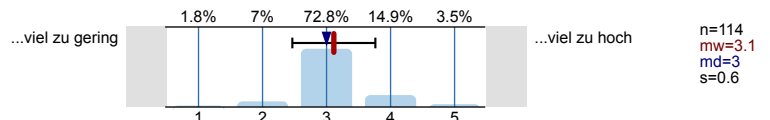


5.3) Wie häufig waren Sie in der Vorlesung?

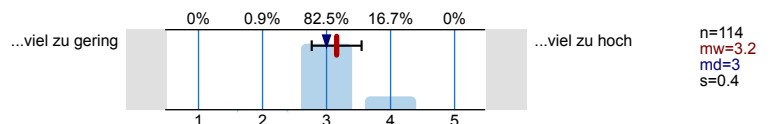


6. Allgemeines

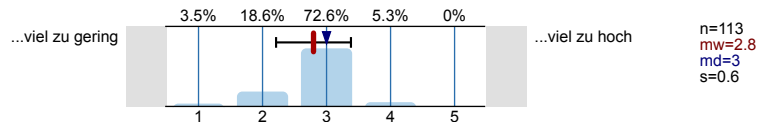
6.1) Im Vergleich zum Umfang der vermittelten Inhalte ist der angesetzte Workload. (1 Credit-Point = 30 Stunden Aufwand)...



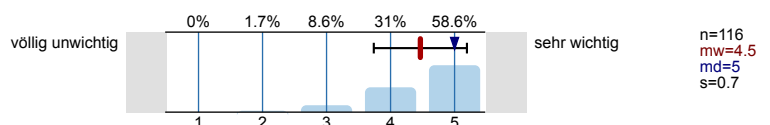
6.2) Das Tempo der Vorlesung ist...



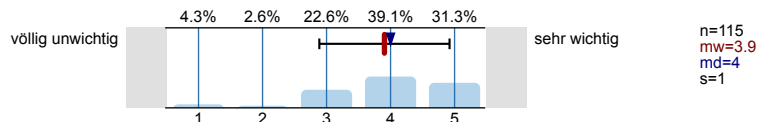
6.3) Um der Vorlesung folgen zu können, ist mein Vorwissen...



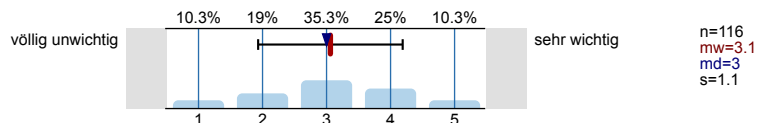
6.4) ...zur Vorbereitung auf die Prüfung



6.5) ...aus Interesse am Thema

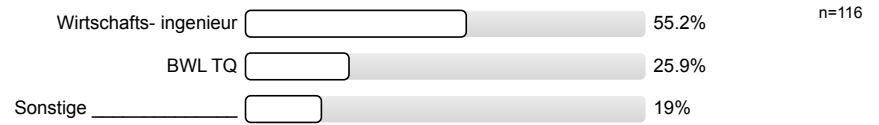


6.6) ...weil der Vorlesungsinhalt berufsrelevant ist

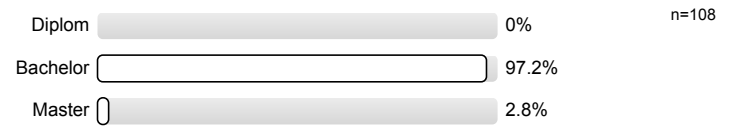


7. Statistische Daten

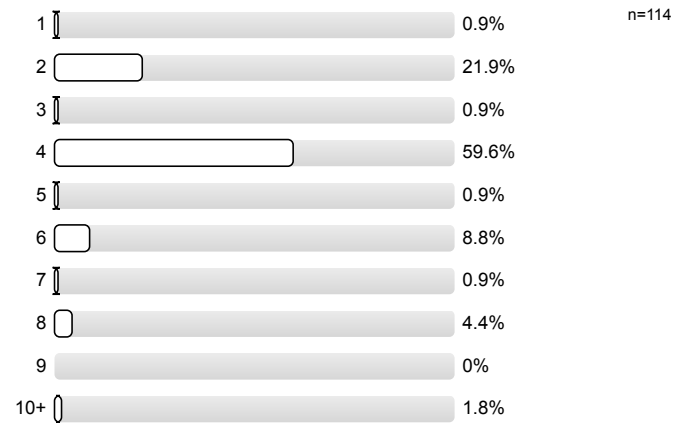
7.1) Studiengang



7.2) Abschluss



7.3) In welchem Fachsemester sind Sie?

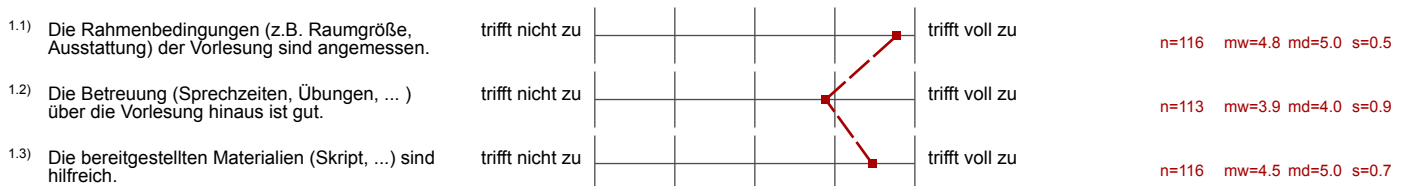


Profillinie

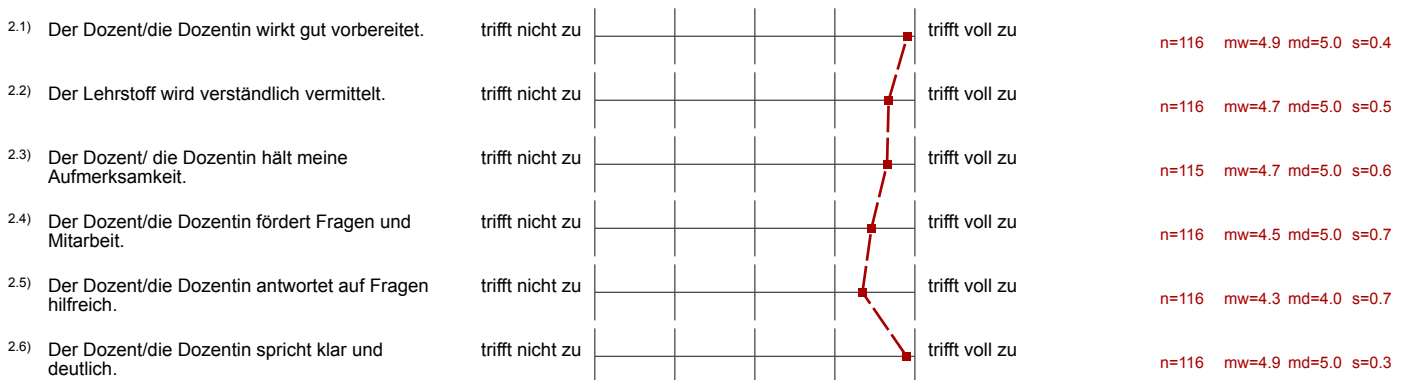
Teilbereich: FS Wirtschaftswissenschaften
 Name der/des Lehrenden: Prof. Dr. Michael Hassemer
 Titel der Lehrveranstaltung: Zivilrecht (WIW-JUR-ZVR-V-1)
 (Name der Umfrage)

Verwendete Werte in der Profillinie: Mittelwert

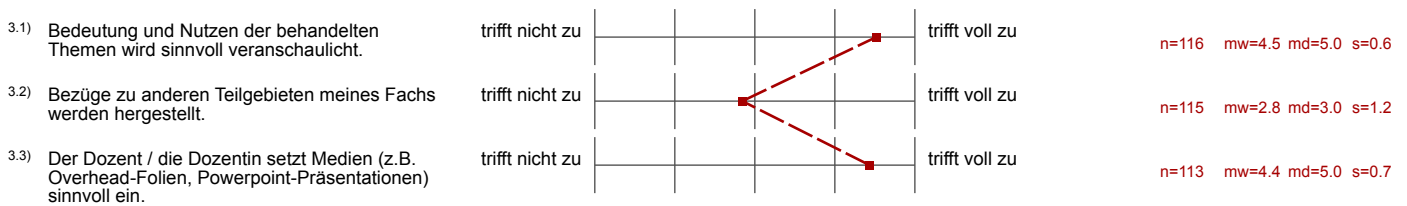
1. Rahmenbedingungen der Vorlesung



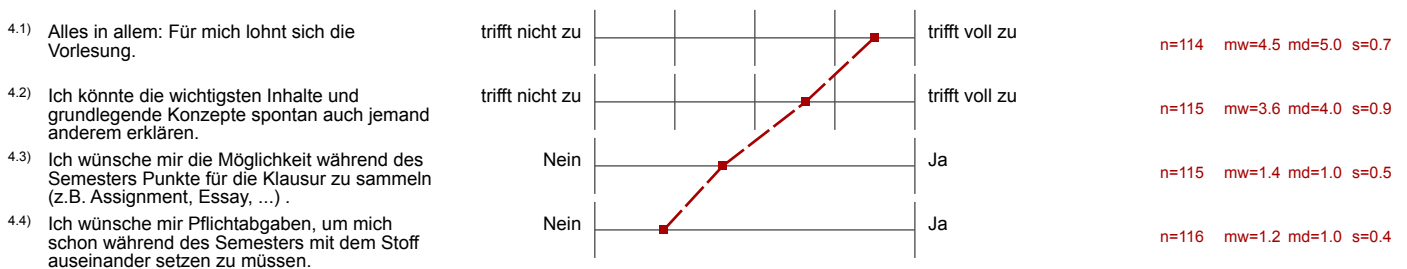
2. Kompetenzen des Dozenten/der Dozentin



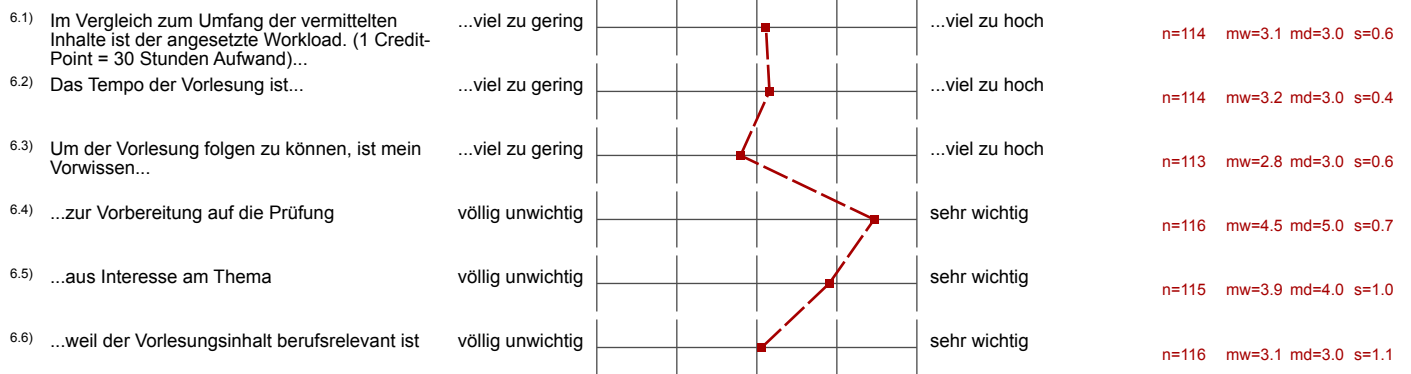
3. Methodik und Didaktik



4. Nutzen



6. Allgemeines



Auswertungsteil der offenen Fragen

8. Kommentar

^{8.1)} Wenn Sie noch zusätzliche Anmerkungen oder Verbesserungsvorschläge zu der Vorlesung haben, können Sie diese hier vermerken:

- "Bester Mann"
- Ausformulierte Musterlösungen die dem Klausurniveau entsprechen vorstellen.
--> zu hohe Durchfallquote --> Dagegen sollte vorgegangen werden.
- Ausgezeichnete Vorlesung. Herr Hassemer hält gut meine Aufmerksamkeit und schafft es dabei den Stoff auch gut rüberzubringen.
- Beste Vorlesung bisher.
- Bärchen
grünes Krokodil
- Es wäre gut, wenn es noch mehr Beispiele zum Gutachterstil geben würde. Vielleicht könnte in den Tutorien auch einmal ein Fall schriftl. und nicht nur mündliche besprochen werden.
- Extrem gute Vorlesung, zu wenig Übung.
- Für uns als FM-ler (Facility Manger) ist der Workload zu hoch, wünschenswert wäre eine eigene Klausur, wir brauchen das Fach später entweder gar nicht, oder nur an manchen Stellen im Berufsleben, also unnötig und die meisten FMler fallen eh mehr als 1-2 mal durch die Prüfung. --
Aber sonst ist die VL gut!
- Für was brauche ich es in meinem späteren Beruf? Aber egal, super Vorlesung. :)
- Gut zur Vorbereitung wäre, wenn mehr ausgeführte/ ausformulierte Fälle zur Verfügung ständen und v.a. in Tutorien die Formulierungen stärker im Vordergrund ständen.
- I <3 Hassi
- Ich vermisse meinen Stift :(
Aber der hier ist auch ganz ok.
- Stefan
- Im Wald da rauscht der Wasserfall wenns nimmer rauscht is Wasser all!
- Katzeklo, Katzeklo, ja das macht die Katze froh.
- Machen Sie es wie in Gesellschaftsrecht:
Am Ende jeder Vorlesung einen Witz erzählen bzw. eigenen Witz auf Folie zeigen.
In der Vorlesung/Tutorium:
Üben einen Fall zu schreiben! Das fehlt momentan noch.
- Prof. Hassemer hält die interessanteste Vorlesung.
Tiger.
- Super Prof! Super Vorlesung! Weiter so!
- Super Vortragsstil! Sehr unterhaltsame Vorlesung!
- Super, weiter so.
- Termin für die Tutorien vorziehen wenn möglich.
- Tutorien zu voll.
- Tutorien überfüllt.
- Tutorien überlaufen aufgrund geringer Anzahl Termine.
- Tutoriumstermine sind ungünstig --> früher wäre besser
- Weiter so :)
- Weiter so!
- Zu hohe Durchfallquote für ein Fach, das meines Erachtens nach ein Wiwi-Studium nur tangieren sollte.
- Zu hohe Durchfallquote.
Klausur zu umfangreich für die Zeit.

■ Zum ersten Mal eine spannende Vorlesung.

■ d

■ § 833